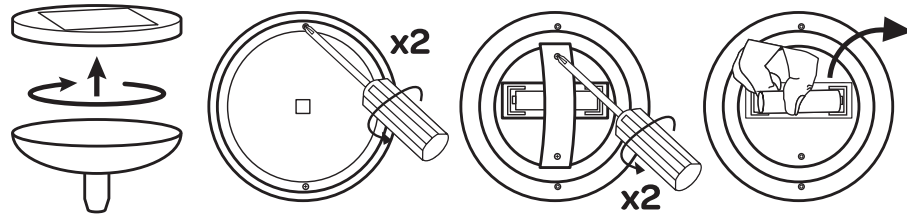




## CHANGE BATTERY - CHANGEMENT DE BATTERIE - BATTERIEWECHSEL



### BATTERY SPECIFICATION - BATTERIE SPÉCIFICATION - BATTERIE SPEZIFIKATION

- GB 1x 3.7v 14500 500mah Li-ion battery required (included).  
 FR 1x 3.7v 14500 500mah Li-ion batterie requises (incluses).  
 DE 1x 3.7v 14500 500mah Li-ion batterie notwendig (inklusive).

### BATTERY DISPOSAL - ÉLIMINATION DES BATTERIES - BATTERIE-ENTSORGUNG

- GB Dispose of batteries according to local regulations.  
 FR Jeter les batteries selon les réglementations locales.  
 DE Entsorgen Sie die Batterie entsprechend den Bestimmungen.



### PROBLEM SOLVING - RÉOLUTION DE PROBLÈMES - PROBLEMLÖSUNG

- GB 1. Check the solar panel is positioned correctly.  
 2. Check the battery and boost charge as described.  
 3. If problems persist contact customer services.  
 FR 1. Vérifier que le capteur solaire est positionné correctement.  
 2. Vérifier que la batterie fonctionne encoré bien.  
 3. Si les problèmes persistent, contactez le service clients.  
 DE 1. Kontrollieren Sie die korrekte Solarmodul-Position.  
 2. Kontrollieren Sie die Batterie und laden Sie wie beschrieben.  
 3. Bei Problemen kontaktieren Sie bitte den Kundenservice.

### 1 YEAR WARRANTY - LA GARANTIE 1 ANS - 1 JAHR GARANTIE

- GB Email: [uksupport@sgpuk.com](mailto:uksupport@sgpuk.com) Tel: +44 (0)1443 843306  
 EU Email: [euservice@sgpuk.com](mailto:euservice@sgpuk.com)



[www.sgpuk.com](http://www.sgpuk.com)

Smart Garden Products Ltd, 2 Pentagon South, Barton Lane, Abingdon, Oxfordshire, OX14 3PZ  
 20 All. du Château Blanc, 59290, France.

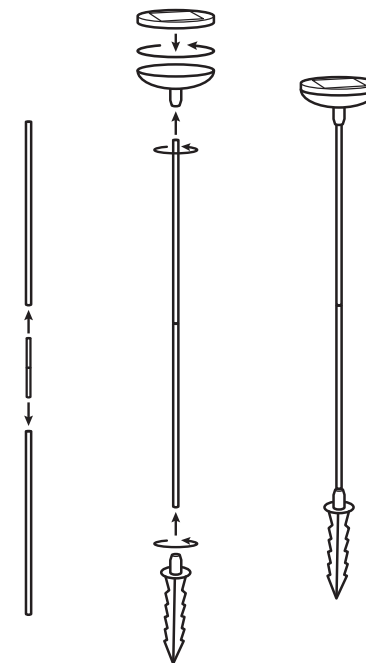
1012078  
 ©Smart Garden Products 2025

## SOLAR POWERED HYGGE STAKE LIGHT

### INTRODUCTION - INTRODUCTION - BESCHREIBUNG

- GB Solar lights work by using power generated by the solar panel to charge internal batteries. These batteries are then used to power the light. When switched on the lights automatically illuminate at night using a light sensor. The duration of illumination will depend on the amount of sunlight and therefore charge received by the batteries.  
 FR Nos guirlandes solaires sont alimentés par des piles rechargeables et rechargeables qui sont elles mêmes chargées par l'électricité généré par le capteur solaire. Lorsque en position "allumé", les éclairages s'allument automatiquement dès la tombée de la nuit grâce à un senseur électronique. Le temps d'illumination dépendra du niveau de charge des piles, qui lui dépendra du niveau d'ensoleillement journalier.  
 DE Solarleuchten funktionieren über Batterien, die durch Sonneneinstrahlung auf das Solarmodul geladen werden. Diese Batterien geben dann die Energie an die Leuchten ab. Wenn eingeschaltet, funktionieren die Solarleuchten bei Eintritt der Dämmerung über einen Sensor. Die Leuchtdauer richtet sich nach dem Ladezustand der Batterien, die tagsüber durch die Sonne aufgeladen wurden.

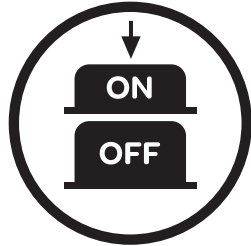
### CONTENTS - COMPOSANTS - INHALT



- GB Design may vary.  
 FR Le design peut varier.  
 DE Das Design kann variieren.

- GB This is not a toy. Keep away from children and pets.  
 FR Ceci n'est pas un jouet. Tenir à l'abri des enfants et animaux de compagnie.  
 DE Das ist kein Spielzeug. Von Kinder und Tieren fernhalten.

## FUNCTION - MODE DE FONCTIONNEMENT - FUNKTION



GB (ON) On  
(OFF) Off  
FR (ON) On  
(OFF) Off  
DE (ON) On  
(OFF) Off



GB 8 colour changing LEDs  
FR 8 LED à changement de couleur  
DE 8 farbwechselnde LEDs

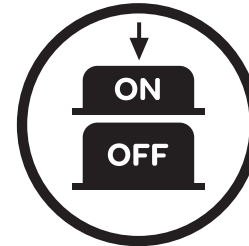


GB Outdoor use.  
FR Usage extérieur.  
DE Freiland Nutzung.



GB No mains required.  
FR Aucune installation électrique nécessaire.  
DE Keiner Strom notwendig.

## FIRST USE - PREMIÈRE UTILISATION - ERSTE INBETRIEBNAHME

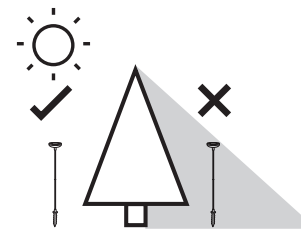


GB Press the button to turn the device on and leave it running for 2 sunny days.  
FR Appuyez sur le bouton pour allumer l'appareil et laissez-le fonctionner pendant 2 jours ensoleillés.  
DE Drücken Sie den Knopf, um das Gerät einzuschalten, und lassen Sie es 2 sonnige Tage lang laufe

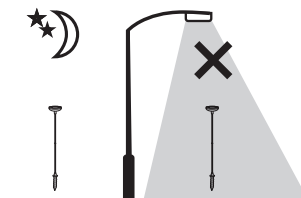
## PERFORMANCE - PERFORMANCE - LEISTUNG

	Spring Printemps Frühling	Summer L'été Sommer	Autumn L'automne Herbst	Winter L'hiver Winter
Light run time Durée d'éclairage Leuchtdauer	2-4h	4-6h	2-4h	0-2h

## POSITION - POSITION - POSITION



GB Position the solar panel to receive the maximum amount of sunlight.  
FR Positionner le panneau solaire pour recevoir le maximum d'exposition au soleil.  
DE Stellen Sie das Solarmodule für optimale Sonnenbestrahlung.



GB Do not position under bright light as this will prevent the light switching on at night.  
FR Ne pas placer en dessous d'éclairages forts car votre éclairage ne s'allumera pas.  
DE Nicht unter andere helle Lichtquellen setzen, da sonst der Dämmerungssensor nicht funktioniert.